



FEENESS

www.feeness.fr



Maison et Jardin

Modernité, Style, Qualité





Les bacs à fleurs et les jardinières en fibre de verre habilleront parfaitement les bureaux, les espaces d'architecture urbaine, les jardins et les terrasses.

Modernité, Style, Qualité

Les bacs à fleurs et les jardinières peuvent être peints de la couleur de votre choix.



Nouveauté!

Notre dernier produit: les bacs à fleurs et les jardinières en fibre de verre avec la finition à l'effet de béton architectonique ou de corten. Toute leur structure extérieure est faite en résine imitant le béton ou corten. (rouille)

Ces bacs à fleurs et les jardinières éliminent tous les défauts du vrai béton architectonique.

Le principal défaut du béton est son poids. A titre d'exemple, un bac en béton ayant les dimensions 60x60x60 pèse environ 80kg, cependant le même bac réalisé avec notre technologie fait seulement 10 kg!

Ceci ouvre de nouvelles possibilités pour l'aménagement des balcons et terrasses où le poids était toujours un frein.

Le deuxième avantage de nos bacs recouverts d'une couche de résine extérieure par rapport aux bacs en béton, qui ont tendance à se casser et à se désagréger, est sa résistance aux dommages mécaniques.

Bien évidemment, nous pouvons fabriquer les bacs à fleurs et les jardinières avec la finition à l'effet de béton architectonique de toute taille à votre demande, tout comme les bacs classiques couverts de vernis.

Le rendu béton peut être fait en deux nuances RAL: 7040 (plus clair) et 7046 (plus foncé).



Modernité, Style, Qualité





Modernité, Style, Qualité

Les bacs à fleurs et les jardinières sur mesure:

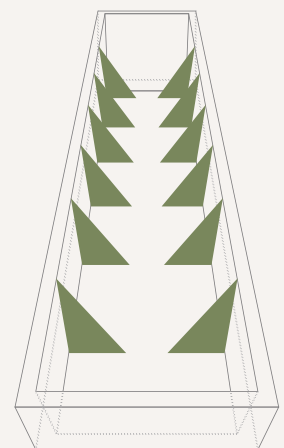
- fabriqués en fibre de verre l'un des meilleurs matériaux de construction
- la fibre de verre est anti-rouille et anti-corrosion
- la fibre de verre ne se déforme pas même soumise à une force importante
- dimensions à la commande, même jusqu'à 6 m de longueur
- tolérance de dimension +/- 2 mm
- épaisseur de paroi de 2 mm à 4 mm
- 100% de résistance au gel
- 100% de résistance à l'eau
- 100% de résistance aux températures importantes
- possibilité d'isolation avec du polystyrène expansé



Légèreté et Résistance

Tous les bacs à fleurs et les jardinières à partir d'un mètre de longueur sont spécialement renforcés à l'intérieur, ce qui rend leur construction encore plus rigide.

C'est un facteur très important pour les bacs géants.



Design parfait

LONGÉVITÉ ET SOLIDITÉ

Les parois de chaque bac sont rigides et renforcés pour assurer une utilisation intense pendant plusieurs années. De plus, chaque bac peut être isolé avec du polystyrène expansé ou polystyrène extrudé si votre plante l'exige.

FINITION UNIQUE

La fibre verre étant un matériau flexible permet de réaliser les produits de toute forme et de tout volume. Nos créations peuvent être de forme et de taille illimitées. Tous nos bacs et jardinières sont peints avec un vernis de haute qualité, résistant aux facteurs extérieurs et aux rayons UV.

Vous avez la possibilité de choisir votre couleur dans un large éventail de nuances (couleurs RAL Et NCS). La finition est réalisée avec un vernis brillant ou mat, en fonction de vos besoins et préférences.

DESIGN

Le style moderne et sobre de nos bacs à fleurs et jardinières en fibre de verre vous permettra un aménagement personnalisé de votre jardin. C'est une solution originale et unique qui contribuera à l'élégance et à la beauté des décorations et des plantes de votre maison. Les formes simples et élégantes s'intègrent à tous les styles, en s'accordant avec vos meubles, vos plantes et toute la décoration de votre maison et jardin.

USAGE UNIVERSEL

Nos bacs design conviennent aussi bien aux particuliers qu'aux usages professionnels, et s'intégreront dans tous les environnements aussi bien en intérieur qu'en extérieur: maison, appartement, jardin ou terrasse, bâtiments et espaces publics, hôtels, magasins, restaurants ou bureaux.

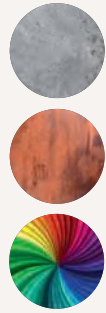
Pour tout type de plantation: Ces bacs en matériau neutre assureront des conditions optimales de croissance à tous les types de végétation: fleurs, arbustes, plantes potagères.

SIMPLICITÉ D'ENTRETIEN

Les bacs à fleurs et les jardinières en fibre de verre constituent une solution très pratique et fonctionnelle. Ils ne nécessitent en effet aucun entretien, aucune rénovation ni aucun autre soin particulier. Grâce à la couche de vernis de la plus haute qualité, la surface est imperméable aux salissures et la poussière ne s'y accroche pas. Leur aspect extérieur ne se dégrade pas avec le temps, même en extérieur. En cas d'éventuelles salissures superficielles, un chiffon humide ou quelques gouttes d'un simple liquide nettoyant suffisent.



Modernité, Style, Qualité



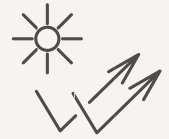
RAL/NCS



Résiste au gel

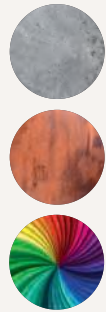


Résiste à l'eau



Résiste aux rayons UV

(Dimensions en mm)	Haut.	Long. de côté	Long. de côté	Poids
DPZ800/900/250	800	900	250	9 kg



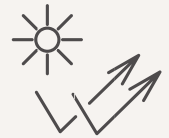
RAL/NCS



Résiste au gel

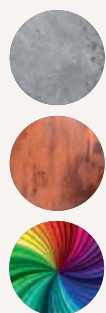
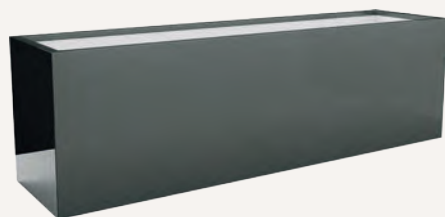


Résiste à l'eau



Résiste aux rayons UV

(Dimensions en mm)	Haut.	Long de côté	Long de côté	Poids
DPZ1000/400/400	400	1000	400	7 kg
DPZ1200/500/600	600	1200	500	12 kg



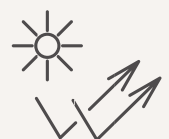
RAL/NCS



Résiste au gel

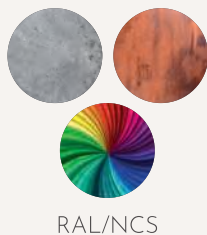


Résiste à l'eau



Résiste aux rayons UV

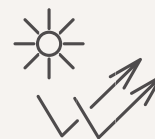
(Dimensions en mm)	Haut.	Long de côté	Long de côté	Poids
DPZ1500/500/600	600	1500	500	15 kg
DPZ2000/500/600	600	2000	500	19 kg
DPZ2300/500/600	400	2300	500	21 kg



Résiste au gel



Résiste à l'eau

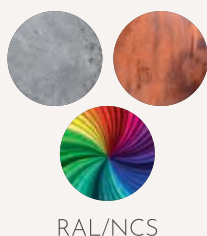


Résiste aux rayons UV

(Dimensions en mm)

DPZ400/600/600
DPZ400/1000/1000
DPZ800/1000/1000
DPZ600/1200/1200

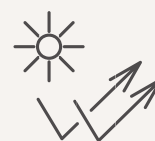
Haut.	Long de côté	Long de côté	Poids
400	600	600	6 kg
400	1000	1000	14 kg
800	1000	1000	20 kg
600	1200	1200	22 kg



Résiste au gel



Résiste à l'eau

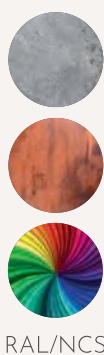


Résiste aux rayons UV

(Dimensions en mm)

DPZ500/500/500
DPZ600/600/600
DPZ700/700/700
DPZ800/800/800
DPZ1000/1000/1000

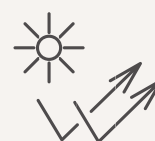
Haut.	Long de côté	Long de côté	Poids
500	500	500	5 kg
600	600	600	6 kg
700	700	700	11 kg
800	800	800	14 kg
1000	1000	1000	23 kg



Résiste au gel



Résiste à l'eau



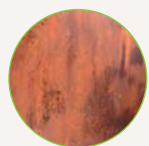
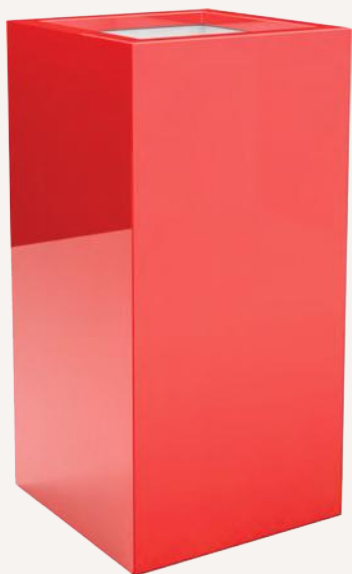
Résiste aux rayons UV

(Dimensions en mm)

DPZ500/500/800
DPZ500/500/1000

Haut.	Long de côté	Long de côté	Poids
800	500	500	14 kg
1000	500	500	17 kg

Modernité, Style, Qualité



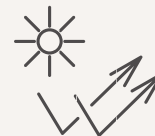
RAL/NCS



Résiste au gel



Résiste à l'eau



Résiste aux rayons UV

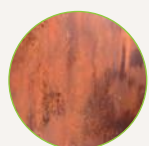
(Dimensions en mm)

DPZ400/400/800

DPZ400/400/1000

DPZ400/400/1200

Haut.	Long. de côté	Long. de côté	Poids
800	400	400	6 kg
1000	400	400	7 kg
1200	400	400	8 kg



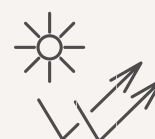
RAL/NCS



Résiste au gel



Résiste à l'eau



Résiste aux rayons UV

(Dimensions en mm)

DPZ800/360/260

DPZ670/305/220

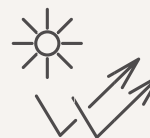
Haut.	Long de côté	Long de côté	Poids
800	360	260	5
670	305	220	4



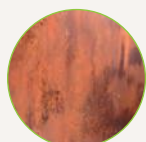
Résiste au gel



Résiste à l'eau



Résiste aux rayons UV



RAL/NCS

(Dimensions en mm)

DPZ500/700

DPZ600/900

DPZ700/1000

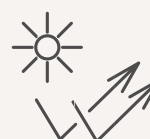
	Haut.	Ø haut	Ø bas	Poids
DPZ500/700	700	500	500	6
DPZ600/900	900	600	600	8
DPZ700/1000	1000	700	700	10



Résiste au gel



Résiste à l'eau



Résiste aux rayons UV



RAL/NCS

(Dimensions en mm)

DPZ330/240/590

DPZ370/270/730

DPZ435/300/900

	Haut.	Ø haut	Ø bas	Poids
DPZ330/240/590	590	330	240	6
DPZ370/270/730	730	370	270	4
DPZ435/300/900	900	435	300	5

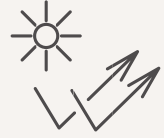
Modernité, Style, Qualité



Résiste au gel



Résiste à l'eau



Résiste aux rayons UV



RAL/NCS

(Dimensions en mm)	Haut.	Ø Haut	Ø Bas	Poids
CYG62/32	620	320	-	4
CYG78/42	780	420	-	6
CYG100/55	1000	550	-	10



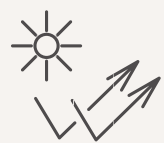
Résiste au gel



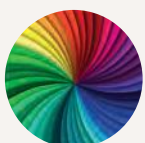
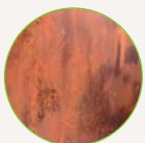
Résiste à l'eau



Insert amovible (option)

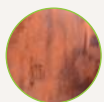


Résiste aux rayons UV



RAL/NCS

(Dimensions en mm)	Haut.	Long. de côté haut	Long. de côté bas	Poids
GD01 600/510/380	600	510	380	6



RAL/NCS



Résiste au gel



Résiste à l'eau

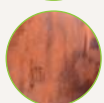


Résiste aux rayons UV



Insert amovible (option)

(Dimensions en mm)	Haut.	Long. de côté haut	Long. de côté bas	Poids
DG02 380/380/610	610	380x380	240x240	5



RAL/NCS



Résiste au gel



Résiste à l'eau

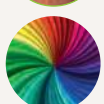
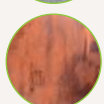


Résiste aux rayons UV



Insert amovible (option)

(Dimensions en mm)	Haut.	Long. de côté haut	Long. de côté bas	Poids
DG03 520/390/610	610	520x390	250x380	7



RAL/NCS



Résiste au gel



Résiste à l'eau



Résiste aux rayons UV

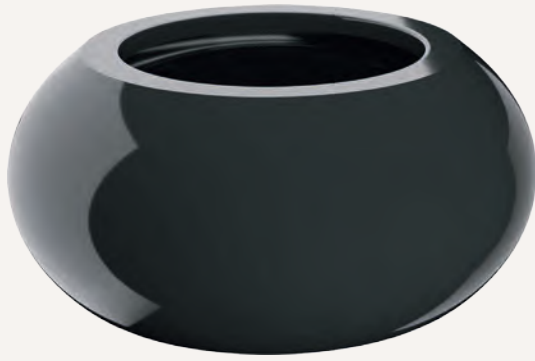


Insert amovible (option)

(Dimensions en mm)	Haut.	Long. de côté haut	Long. de côté bas	Poids
DG01 490/350/390	390	490x350	250x380	4

Modernité, Style, Qualité

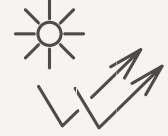




Résiste au gel



Résiste à l'eau



Résiste aux rayons UV



RAL/NCS

(Dimensions en mm)

UFO260/280

UFO480/360

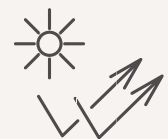
	Haut.	Ø Haut	Ø Bas	Poids
UFO260/280	280	260	470	4
UFO480/360	360	475	730	6



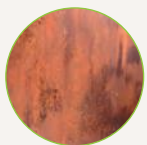
Résiste au gel



Résiste à l'eau



Résiste aux rayons UV



RAL/NCS

(Dimensions en mm)

OWAL560/350

OWAL760/480

	Haut.	Ø Haut	Ø Bas	Poids
OWAL560/350	350	560/280	210	3
OWAL760/480	480	760/380	280	5

Modernité, Style, Qualité



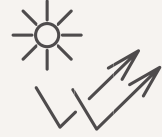
RAL/NCS



Résiste au gel



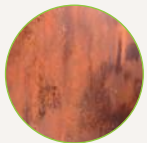
Résiste à l'eau



Résiste aux rayons UV

Couverture supplémentaire en bois de frêne imprégné (résiste au gel)

(Dimensions en mm)	Haut.	Long. de côté	Long. de côté	Poids
JES400/600/600	400	600	600	-
JES400/1000/1000	400	1000	1000	-
JES800/1000/1000	800	1000	1000	-
JES600/1200/1200	600	1200	1200	-
JES450/850/850	450	850	850	-



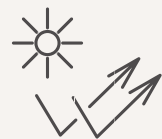
RAL/NCS



Résiste au gel



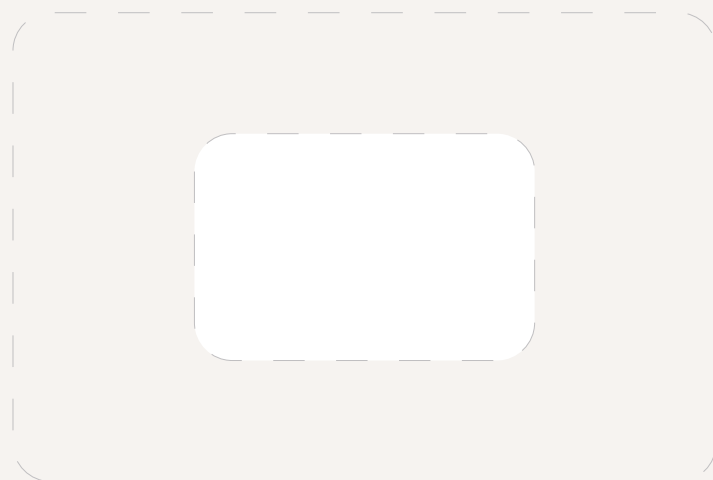
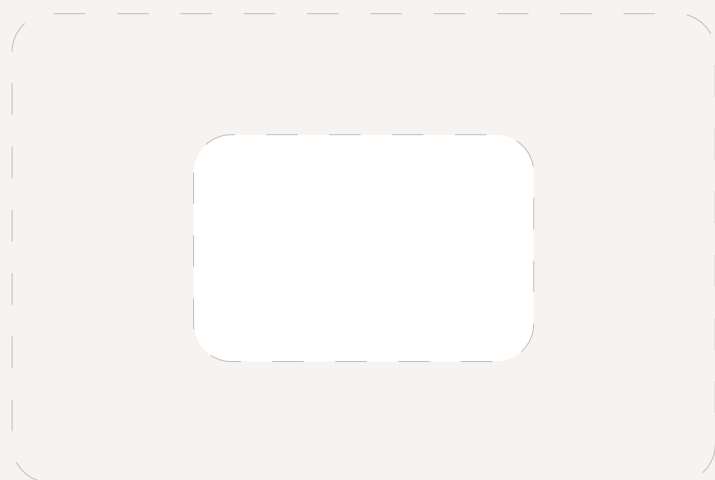
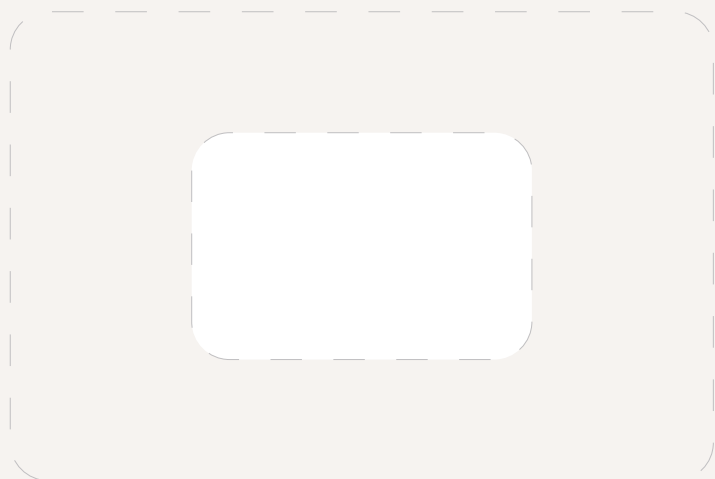
Résiste à l'eau



Résiste aux rayons UV

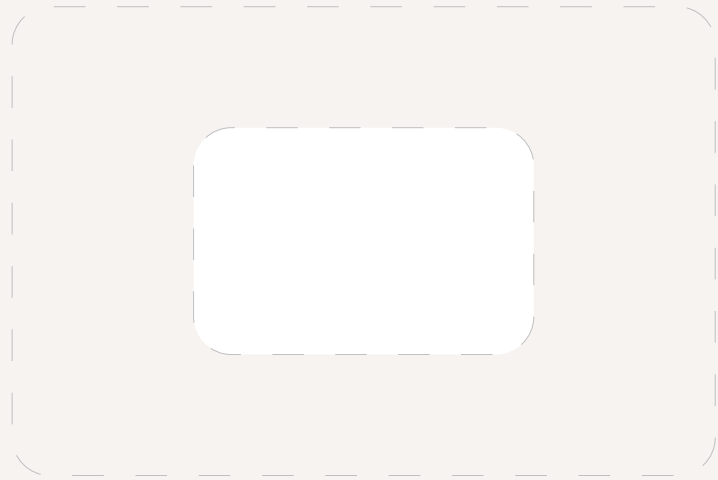
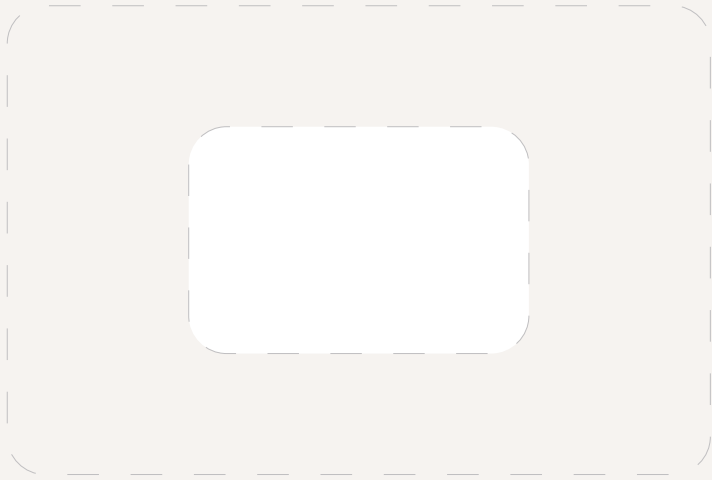
(Dimensions en mm)	Haut.	Ø haut	Ø bas	Poids
ST0980/920	915	980	620	14
ST0840/700	770	840	390	9
ST0630/500	500	630	380	5

Vos échantillons de matériaux:



Besoin d'un bac à fleurs de dimensions individuelles?
Ecrivez-nous! Nous pouvons vous fabriquer des bacs
de toute forme, toute taille et toute couleur.

Modernité, Style, Qualité





Les bacs à fleurs et les jardinières en fibre de verre habilleront parfaitement les bureaux, les espaces d'architecture urbaine, les jardins et les terrasses.

Modernité, Style, Qualité



FEENESS

contact@feeness.fr

+33(0)6 63 38 81 44

4, square August Beylich

94490 Ormesson sur Marne

France